



# MEMÒRIA ANUAL 2018



# **Sumari**

**1. Qui Som**

**2. Gestió de residus**

**3. Acció social**

**4. Informació econòmica**

**5. Cooperació Internacional**

**6. Subvencions i ajuts**

**7. Destacats**

**8. Referències de contacte**

## 1. Qui Som

La Fundació humanitària Dr. Trueta és una Fundació privada subjecta a la legislació de la Generalitat de Catalunya, domiciliada a Vic, carrer Canigó número 33, C.I.F G-62292545, i inscrita en el Registre de Fundacions de la Generalitat de Catalunya amb el número 1.444.

La Trueta va iniciar l'activitat a Vic l'any 1993. L'esperit d'ajuda humanitària que va inspirar la creació de la Trueta va començar amb un projecte pioner a tot l'Estat: presentar als Centres d'Atenció Primària (CAP) de Catalunya uns contenidors per dipositar medicaments i material sanitari residuals, amb la intenció de reciclar els productes dipositats i d'aprofitar-ne per cobrir necessitats del tercer i del quart món.

La feina de classificar i preparar per a la reutilització i el reciclatge el material recollit en els contenidors la duien a terme persones amb trastorn mental que treballaven a la Trueta com a activitat de teràpia ocupacional i de promoció d'inclusió social. Els medicaments i el material sanitari en perfecte estat de conservació i de caducitat llunyana s'enviaven a centres sanitaris del Tercer Món, mitjançant convenis d'ajuda i col·laboració internacional. I responsables socials dels CAP entregaven medicaments a persones de Catalunya amb necessitats econòmiques.

Des de l'inici, la Trueta ha desenvolupat projectes de cooperació en països en via de desenvolupament per col·laborar en activitats sanitàries, amb suport de material mèdic i farmacològic, amb programes de prevenció de malalties i amb cursos de formació sobre higiene i lactància. S'han dut a terme projectes en diversos països, però principalment a: RD Congo, Cuba, Bolívia, Kosovo, Kurdistan, Nicaragua, Perú, Sàhara i Senegal.

La normativa vigent sobre medicaments no permet cap aprofitament que vagi més enllà del de l'usuari i receptor inicial. Els contenidors de recollida de medicaments i de material sanitari a les farmàcies els gestiona l'empresa estatal SIGRE (Sistema Integrado de Gestion y Recogida de Envases), creada l'any 1999 i implantada a tot l'Estat des de l'any 2003

### **La Trueta ara**

Malgrat tot, l'esperit humanitari fundacional de la Trueta segueix viu. Actualment, en conveni amb SIGRE, es col·labora en la separació de medicaments i material sanitari, que fan persones amb trastorn mental al Centre Especial de Treball El Merma, situat al municipi de Grub, al número 31 del carrer Narcís Monturiol. Els medicaments, separats i classificats, es transfereixen a plantes especialitzades perquè els tractin i els destrueixin d'acord amb la normativa vigent.

Es treballa en la cooperació al desenvolupament de països del Tercer Món amb programes de formació i amb convenis per enviar material sanitari i medicaments nous. Actualment, portem a terme projectes sanitaris amb contraparts locals a la RD Congo i Perú.

Tenim una botiga per reaprofitar objectes que algú ha descartat però que encara poden fer servei a altres persones. Tothom pot aporta-hi roba, complements, llibres, mobles i objectes de decoració. Ens trobareu al TAM TAM de Manlleu, al número 123 de l’Avinguda de Roma, amb horari d’obertura de dilluns a divendres de 9 h a 12 h i de 16 h a 19.30 h.

## **Estructura organitzativa**

### **Patronat**

Amèlia Trueta Llacuna  
Presidenta d’honor

Miquel Strubell Trueta  
Vocal

Carles Furriols i Solà  
President

Montserrat Mireia Trias Trueta  
Vocal

Jordi Ordeig Saster  
Secretari-Tresorer

Alfred Verdaguer Pairó  
Vocal

M.Dolors Graboleda Arqués  
Vocal

### **Formem part de:**

Xarxa d’Entitats d’Inserció Sociolaboral d’Osona i el Ripollès (XEISOR)

Xarxa de l’Economia Social i Solidària de Manlleu (XEES) – Alterna’t

Coordinadora Catalana de Fundacions

## 2. Gestió de residus i Prestació de serveis

Som **Gestors de Residus** autoritzats per l'Agència de Residus de Catalunya, Departament de Territori i Sostenibilitat, amb el codi **E-1240.11** .

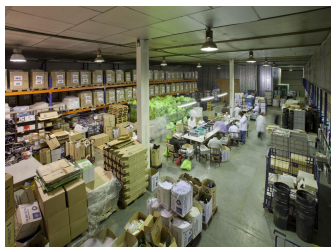
Per realitzar les tasques de recollida disposem d'una flota de vehicles amb codi de **transportistes T-1777**.

### GESTIONEM i TRANSPORTEM

Medicaments, productes de parafarmàcia, material sanitari, productes químics	CER 070599; 070699; 180109, 200132, 160506
Tòner i cartutxos de tinta	CER 080318
Equips rebutjats / Material informàtic	CER 160214
Equips rebutjats que contenen substàncies perilloses	CER 160213
Cables elèctrics (Coure amb PVC)	CER 170411
Paper i cartró / envasos de paper i cartró	CER 200101, 150101
Piles	CER 160603
Tubs fluorescents	CER 200121

### SERVEI DE DESTRUCCIÓ CONFIDENCIAL

Oferim el servei de destrucció certificada de documents en paper, suports informàtics i altres materials confidencials (tèxtils), complint així amb les lleis vigents i obligatòries sobre gestió documental en les empreses

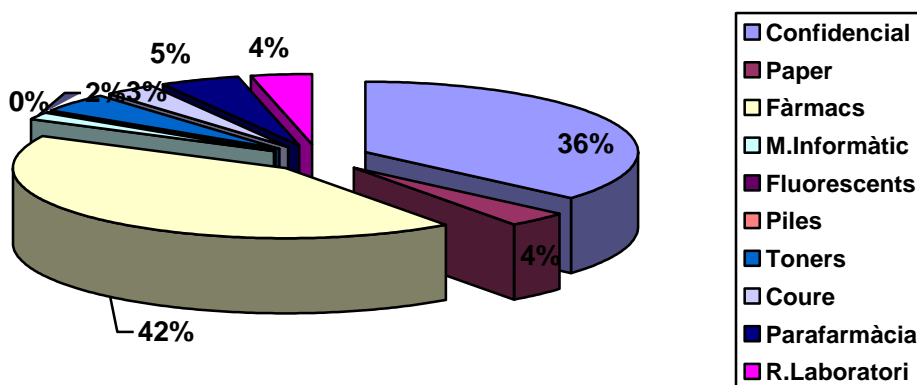


Els nostres magatzems s'ubiquen a Gurb, al C/ Narcís Monturiol núm. 31, on disposem d'un espai adequat per l'emmagatzematge del residu fins que és gestionat de la manera adequada.

Totes les activitats es desenvolupen sempre pensant en l'objectiu d'oferir llocs de treball a persones amb malaltia mental i, per tant, susceptibles de restar al marge de la nostra societat, i pensant també en tots aquells amics i amigues que, escampades pels cinc continents per a treballar en zones pauperitzades, es troben mancats de recursos materials tant necessaris per la salut humana com poden ser un antibiòtic o un antipirètic.

A la Fundació Dr. Trueta pensem que el progrés humà passa, també i sobretot, pel respecte i mínim dany possible al medi ambient. Creiem que és bo donar segons i tercers usos als objectes que encara són útils, tant al centre (en oportunitats i benestar – l'anomenat Primer Món) com a la perifèria (el Tercer Món). No som els únics en recordar que els recursos de la Terra són limitats i que reciclar és quelcom imprescindible.

Durant l'any 2018 hem gestionat un total de 271.976,84 kg de residus, amb la distribució que es mostra en el diagrama següent:



### 3. Acció social

Ens proposem de realitzar un treball d'integració i de lluita contra l'exclusió de persones amb un trastorn mental greu, a partir de la inserció laboral d'aquest col·lectiu. Perquè pretenem que les persones afectades per aquest trastorn puguin assolir un nivell d'integració laboral i social que els permeti una millor qualitat de vida.

Per la majoria de les persones el treball significa font d'ingressos, però aquesta no és la única funció que desenvolupa el treball. La valoració que en fan les persones quan se'ls hi demana per les altres funcions que té el treball són la de formar una imatge de nosaltres mateixos, desenvolupar una activitat física i mental constant, estructurar el temps adequadament i desenvolupar un cercle de relacions socials. Per tant, una persona que tingui dificultats per desenvolupar un treball, també tindrà dificultats per desenvolupar aquestes funcions de treball.

A la Trueta, ens esforcem per lluitar contra l'exclusió social de persones afectades per un Trastorn Mental Greu (TMG), a partir de tres serveis:

1. **Servei de Rehabilitació Sociolaboral** dirigit a persones amb un Trastorn Mental Greu (on durant l'any 2018 se n'han beneficiat 25 persones) que en molts casos impedeix que puguin realitzar una activitat laboral productiva. El treball de rehabilitació evita que aquestes persones siguin abocades a l'exclusió d'una societat que estereotipa la malaltia mental. El nostre servei porta a terme un procés de rehabilitació mitjançant una reeducació i un aprenentatge de les habilitats laborals que potencien l'augment de l'autoestima i l'autonomia personal. Aquest procés té un gran impacte en el seu benestar emocional, psicològic i social, perquè permet de recuperar l'estabilitat, de començar a fer activitats noves o bé de retornar a activitats que havien deixat de fer a causa de la malaltia i també possibilita conèixer persones que es troben en una situació similar i fer noves amistats.

Un dels beneficis que més valoren els usuaris del servei de rehabilitació és de poder reduir la medicació, a mesura que es van estabilitzant a nivell biopsicosocial. A més a més del benefici directe que suposa reduir la medicació, amb la consegüent minva dels efectes secundaris, també augmenta la seva autoestima i independència.

2. **Centre Especial de Treball** (CET – T00200) a Gurb, amb la finalitat d'assegurar un lloc de treball remunerat i la prestació d'uns serveis d'ajustament personal i social que requereixi el personal amb discapacitat, actualment donem feina a 12 persones amb un Trastorn Mental Greu. Val a dir que, en una gran majoria, aquests centres són l'única oportunitat laboral a l'abast de moltes persones amb discapacitat.



3. **Botiga TAM-TAM** (Manlleu): Botiga amb venda d'articles de segona mà, que beneficia la població amb rendes econòmiques baixes i al codesenvolupament, com ara la tramesa de materials entre la població emigrada i la resident d'un mateix territori.

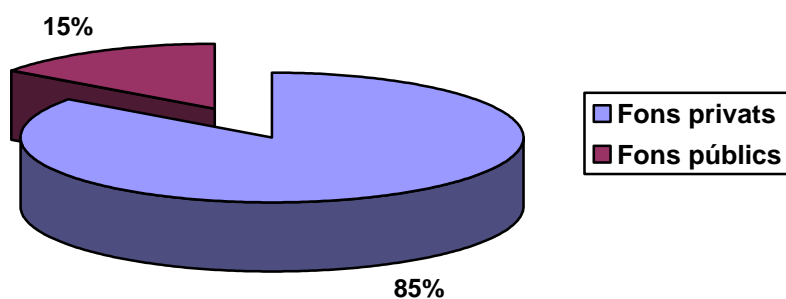


## 4. Informació econòmica

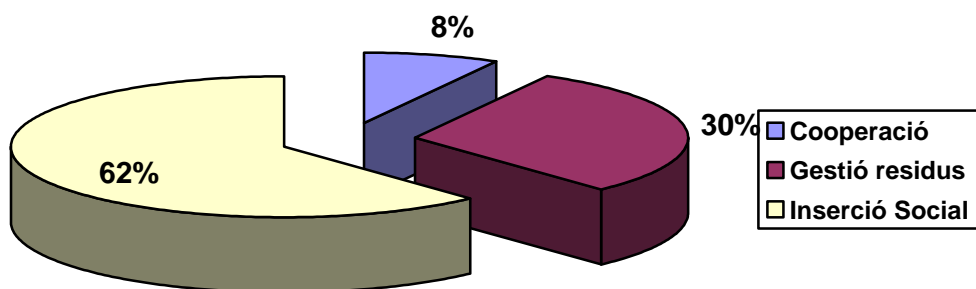
**Ingressos:** Fons privats (prestació de serveis, donatius particulars i empreses, Fundacions privades)

Fons públics (Generalitat de Catalunya, Diputació de Barcelona, Ajuntaments, Fons Català de Cooperació al Desenvolupament)

### Ingressos



### Despeses



## 5. Cooperació internacional

2 projectes a **Àfrica**

1 projecte a **Perú**

La cooperació de la Fundació contempla bàsicament 2 àmbits d'actuació, amb la vocació d'aconseguir un impacte real en les condicions de vida de les poblacions del Sud: la Cooperació Internacional al Desenvolupament i l'Ajut Humanitari.

Prioritzem l'àmbit de la Salut i cooperem amb contraparts locals, per tal de resoldre conjuntament determinats problemes estructurals o socials, sempre a sol·licitud de la comunitat receptora de l'ajut i potenciant la concertació amb els Centres Sanitaris. El material enviat per la Fundació Humanitària Dr. Trueta correspon, bàsicament, a productes farmacològics de primera necessitat sense els quals el treball diari de desenes de centres hospitalaris i d'atenció primària no podria portar-se a terme.

Per aquest motiu podem dir que les trameses de la fundació tenen una doble vessant: per una part satisfan unes necessitats sanitàries i permeten ajustar la despesa econòmica de dits centres i per altra part permeten reinvertir el diner estalviat als centres en altres conceptes.

També impulem programes de prevenció de malalties, cursos de formació sobre higiene i lactància, i cursos de primers auxilis.

Durant l'any 2018 vam treballar amb:

### **R.D.CONGO**

1. Dotació de material sanitari i específic a l'Hospital de Kingungi i en el Dispensari Maternitat de Kolokoso i N'Djili
2. Construcció d'un cobert al Dispensari-Maternitat de N'Djili

### **PERÚ**

1. Formació dels Agents Comunals de Salut de Celendín en coneixements pràctics d'atenció directa de malalts i d'activitats preventives i promocionals.

## **6. SUBVENCIONS I AJUTS**

Volem transmetre un agraïment a totes les empreses i entitats que confien en nosaltres per portar a terme la gestió de residus i la destrucció de documents confidencials.

Als socis que anualment ens ajuden a tirar endavant la nostra tasca

A les institucions públiques que a través de subvencions fan possible que els projectes de cooperació al Desenvolupament i el Servei de Teràpia Ocupacional es puguin portar a terme:

- Ajuntament de Vic
  
- Ajuntament de Barcelona
  
- Ajuntament de Manlleu
  
- Diputació de Barcelona
  
- Departament de Treball, Afers Socials i Famílies
  
- Consell Comarcal d'Osona
  
- Fundació VIC

**GRÀCIES!**

## 7. Destacats



**Març 2018:** Col·laboració en l'el·laboració de la decoració de la Mostra d'Entitats i Músiques de Vic



**05/05/2018:** Participació a la 15<sup>a</sup> Mostra d'Entitats i Músiques de Vic



**23/10/2018:** 25 anys del naixement de la Trueta



**25/10/2018:** Creació del canal de notícies TRUETA via WhatsApp. *Si et vols donar d'alta*, només has de seguir aquests 2 senzills passos:

1. Guarda aquest número a l'agenda del teu telèfon: +34605643014
2. Envia un Whatsapp amb la paraula ALTA al número que acabes de guardar

**20/12/2019:** Tradicional Dinar de Nadal



## 8. Referències de contacte

### Seu Social

C/ Canigó, 33. 08500 Vic

### Delegació Barcelona

c/ París, 97 local 2

08029 Barcelona

### Centre Especial de Treball *El Merma*

C/Narcís Monturiol, 31

P.I. Mas Galí

08503 Gurb

Tel. 93 886 92 76

[www.trueta.cat](http://www.trueta.cat)

trueta@trueta.cat

### Botiga *El TAM TAM*, a Manlleu

Av. Roma, 123

08560 Manlleu

